

# 全球宏观数据月报

——2018年5月

华闻期货研发部  
李佳

2018.5



华闻期货有限公司  
HUAWEN FUTURES CO., LTD.

地址：上海市黄浦区北京东路666号上海科技京城东楼31层 邮编：200001

电话：50368918-8007 传真：50368928

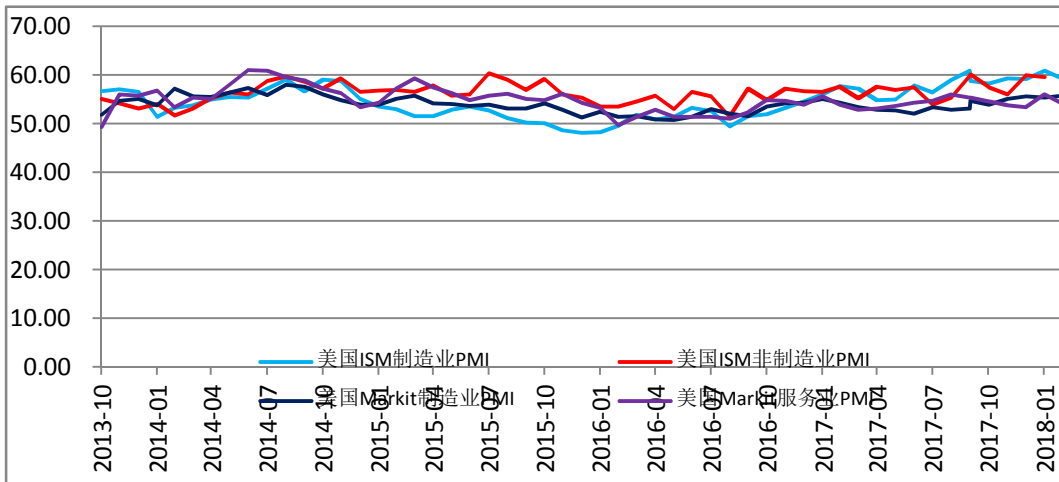
Email: [qianyaoting@hwqh.com.cn](mailto:qianyaoting@hwqh.com.cn)

## 2018年4月重要宏观数据和财经事件回顾

日期/时间	指标	前值	预测值	公布值
04/02 22:00	美国3月ISM制造业PMI	60.8	58.7	59.3
04/04 09:45	中国3月财新服务业PMI	54.2		52.3
	中国3月财新综合PMI	53.3		51.8
04/06 20:30	美国3月失业率	4.1%	4.1%	4.1%
	美国3月新增非农就业人口(万人)	31.3	20	10.3
04/08 16:00	中国3月外汇储备(亿美元)	31344.8	31600	31430
04/10 16:00	中国3月M2货币供应年率	8.8%	9.2%	8.2%
	中国3月M1货币供应年率	8.5%	13.7%	7.1%
	中国3月M0货币供应年率	13.5%	7%	6%
	中国3月新增人民币贷款(亿元)	8393	7830	11200
	中国3月社会融资规模(亿元)	11700	11000	13300
04/11 09:30	中国3月CPI年率	2.9%	2.5%	2.1%
	中国3月PPI年率	3.7%	3.8%	3.1%
04/11 20:30	美国3月末季调CPI年率	2.2%	2.1%	2.4%
	美国3月末季调核心CPI年率	1.8%	1.7%	2.1%
04/13 10:00	中国3月以美元计算贸易帐(亿美元)	337.43	350	-49.83
	中国3月以美元计算出口年率	44.5%	11%	-2.7%
	中国3月以美元计算进口年率	6.3%	15.1%	14.4%
04/17 10:00	中国第一季度GDP年率	6.8%	6.7%	6.8%
	中国3月社会消费品零售总额年率	9.7%	9.8%	10.1%
	中国3月规模以上工业增加值年率	7.2%	6%	6%
	中国3月城镇固定资产投资年率	7.9%	7.1%	7.5%
	中国3月房地产开发投资完成额:累计同比	9.9%		10.4%
	中国3月房屋新开工面积:累计同比	2.9%		9.7%

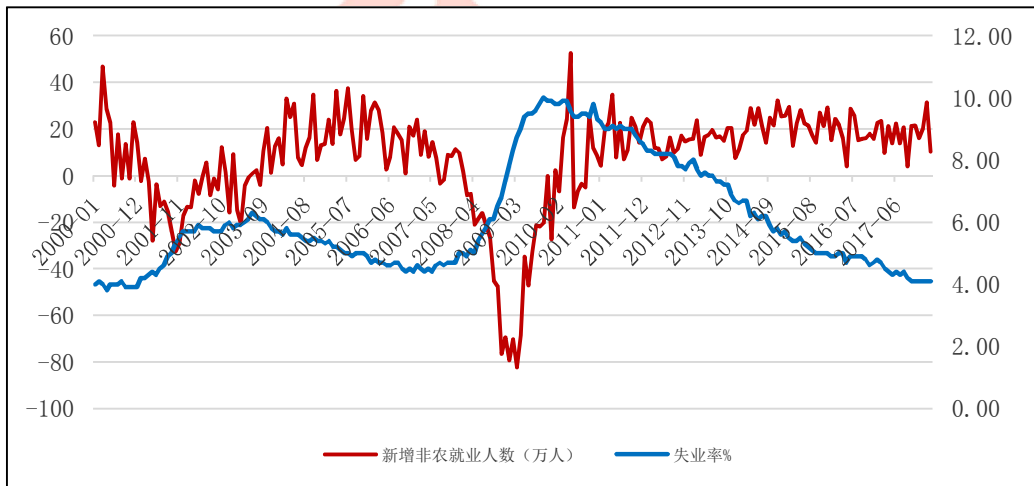
		中国3月房屋施工面积:累计同比	1.5%		1.5%
		中国3月房屋竣工面积:累计同比	-12.1%		-10.1%
		中国3月商品房销售面积:累计同比	4.1%		3.6%
		中国3月商品房销售额:累计同比	15.3%		10.4%
		中国3月商品房待售面积:同比	-17.1%		-16.7%
		中国3月本年购置土地面积:累计同比	-1.2%		0.5%
04/17	20:30	美国3月新屋开工总数年化(万户)	123.6	128	131.9
		美国3月营建许可总数(万户)	132.1	132.8	135.4
04/23	16:00	欧元区4月制造业PMI初值	56.6	58.1	56
		欧元区4月服务业PMI初值	54.9	56	55
		欧元区4月综合PMI初值	55.2	56.7	55.2
04/23	21:45	美国4月Markit制造业PMI初值	55.6	55.5	56.5
		美国4月Markit服务业PMI初值	54	55.8	54.4
		美国4月Markit综合PMI初值	54.2	55.8	54.8
04/23	22:00	美国3月成屋销售总数年化(万户)	554	555	560
04/24	22:00	美国3月新屋销售总数年化(万户)	61.8	62.3	69.4
04/30	09:00	中国4月官方制造业PMI	51.5		51.4
		中国4月非制造业PMI	54.6		54.8

图1. 美国3月ISM制造业和服务业PMI



资料来源: wind

图2. 美国就业市场



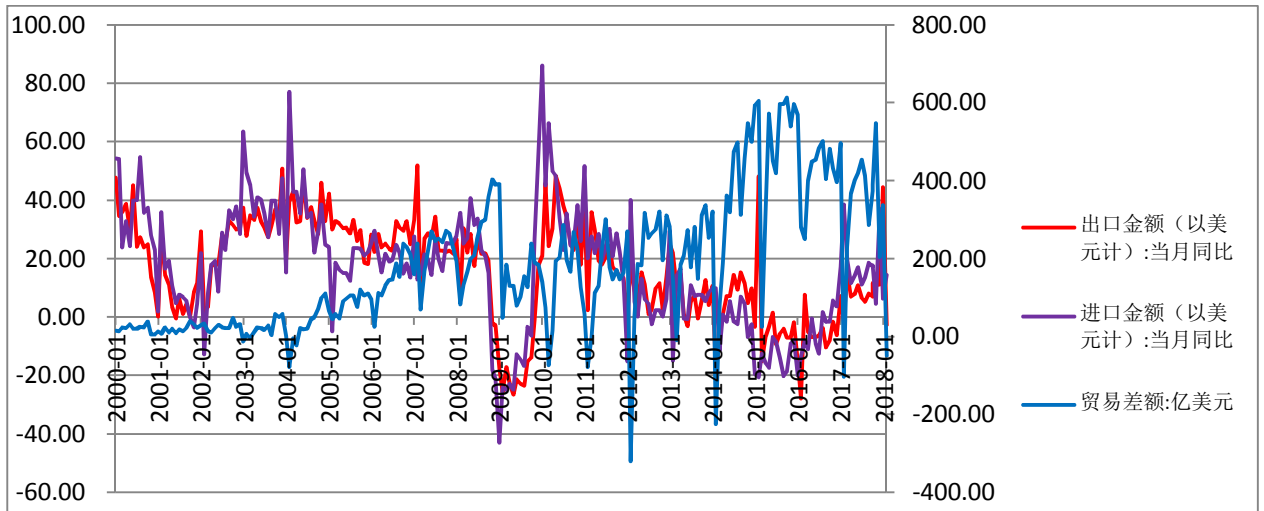
资料来源: wind

图3. 中国外汇储备



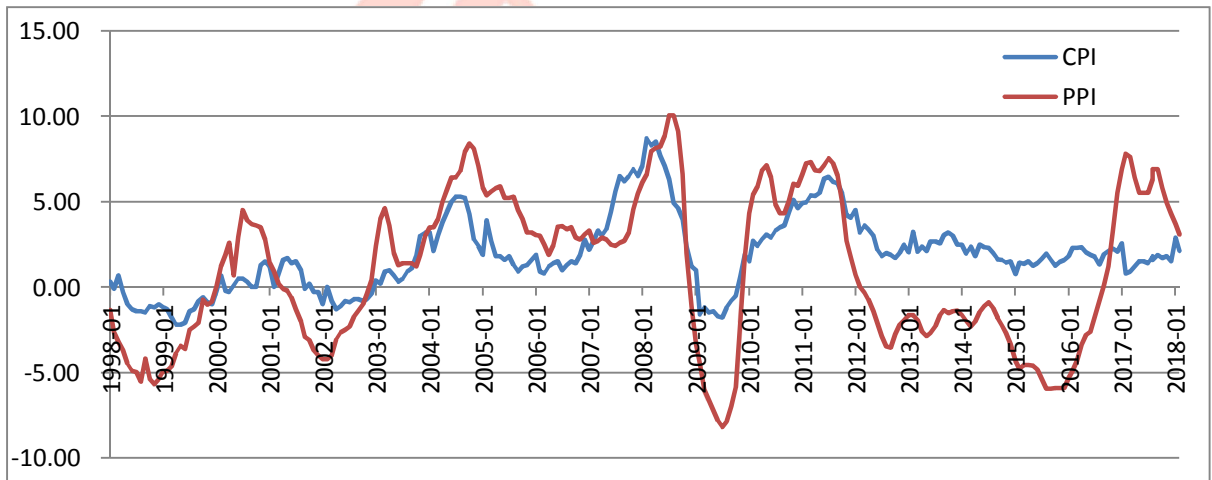
资料来源: wind

图4. 中国对外贸易



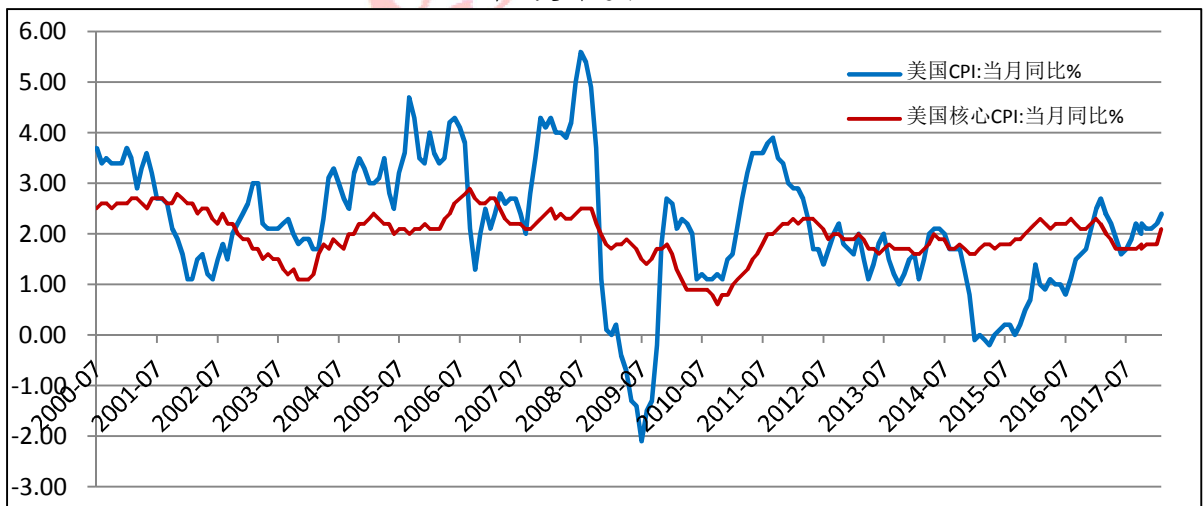
资料来源: wind

图5. 中国通胀



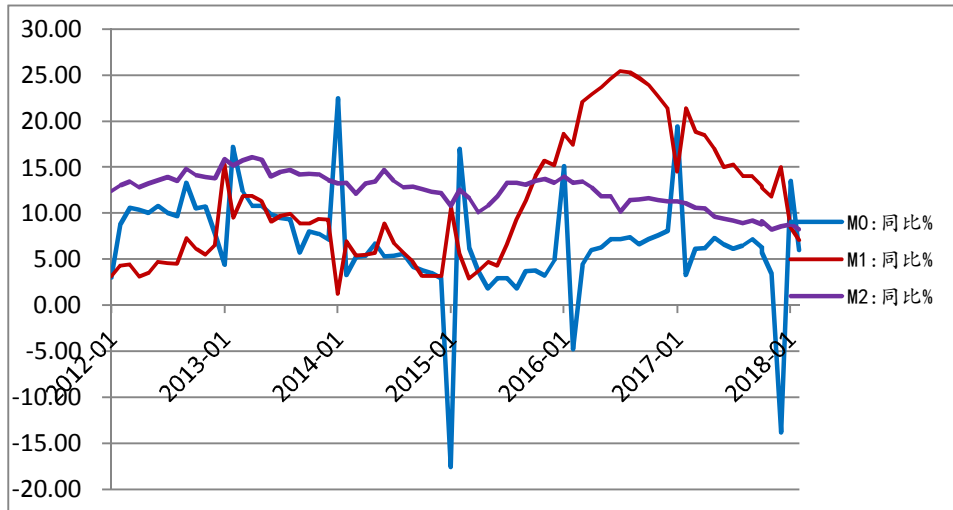
资料来源: wind

图7. 美国通胀



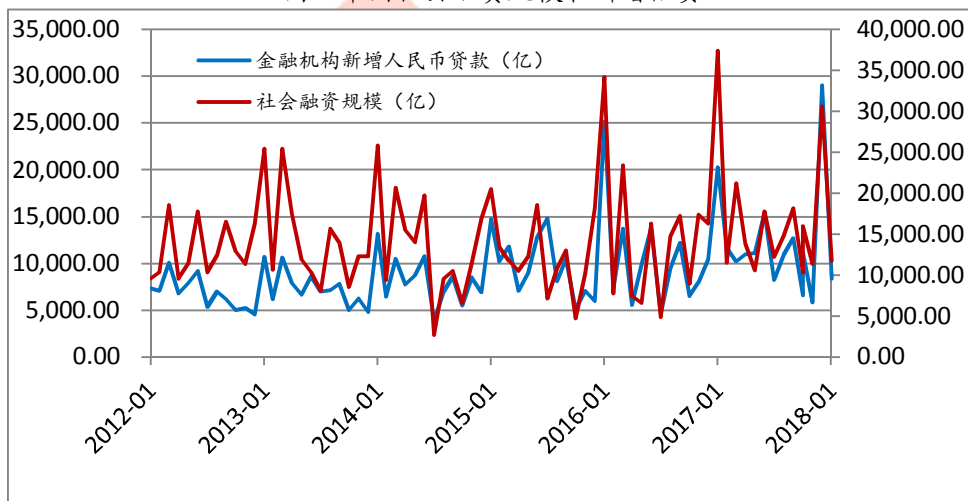
资料来源: wind

图8. 中国货币供应量



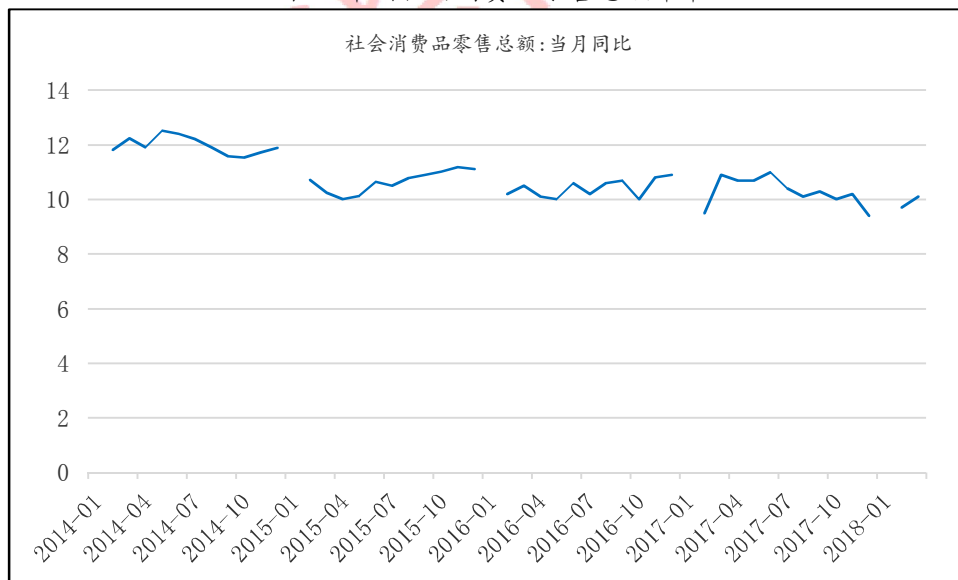
资料来源: wind

图9. 中国社会融资规模和新增信贷



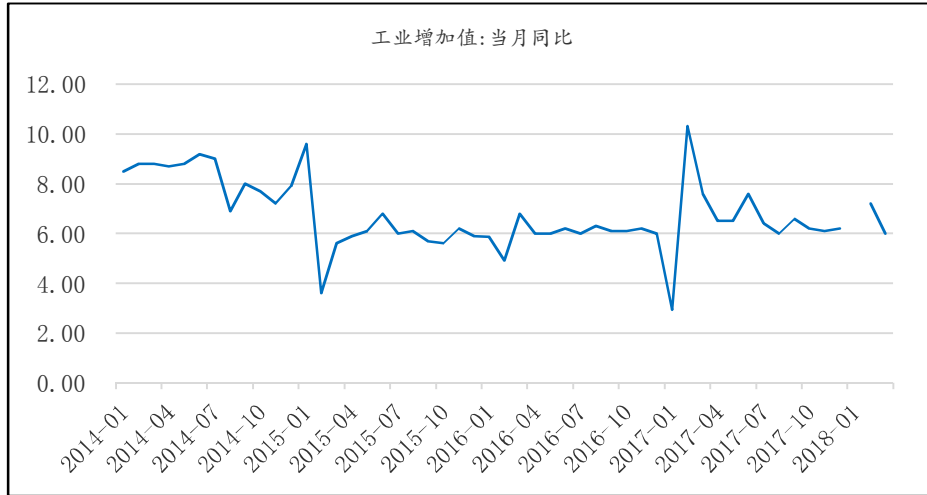
资料来源: wind

图10. 中国社会消费品零售总额年率



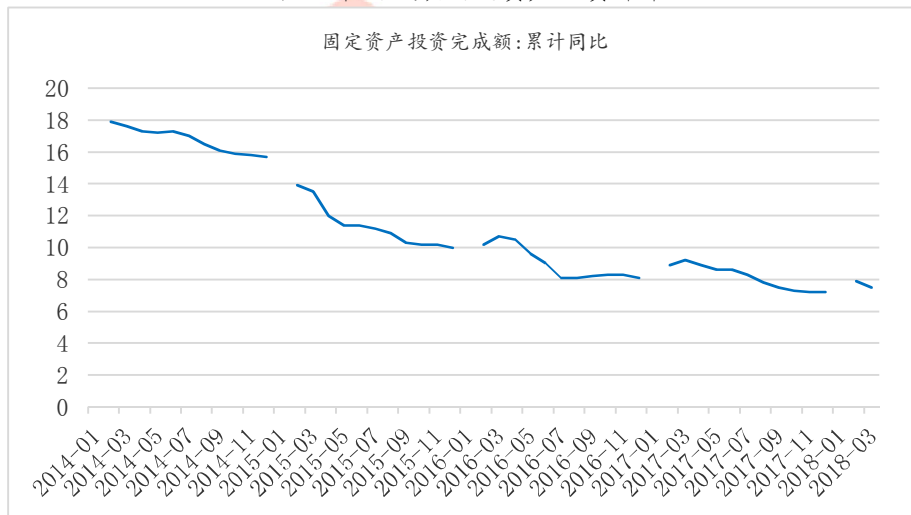
资料来源: wind

图11. 中国规模以上工业增加值年率



资料来源: wind

图12. 中国城镇固定资产投资年率



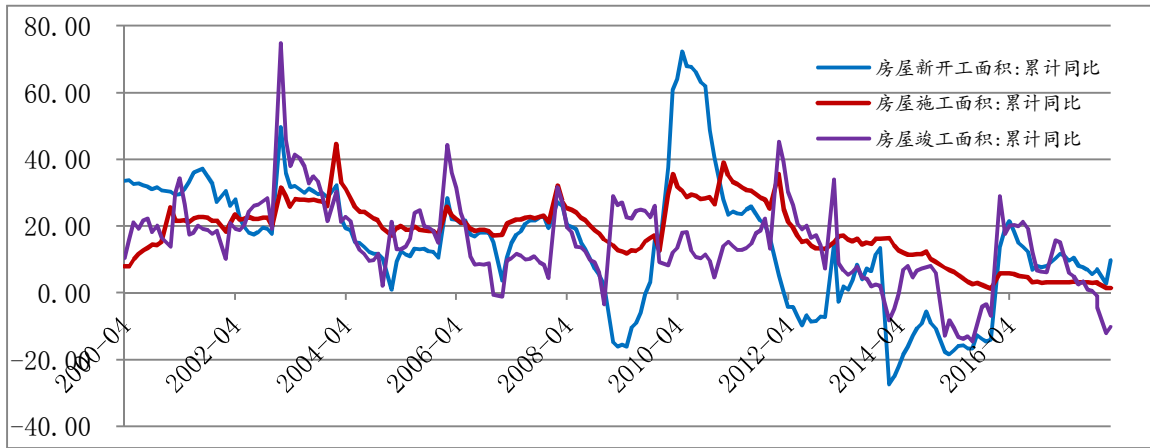
资料来源: wind

图13. 中国房地产开发投资完成额: 累计同比



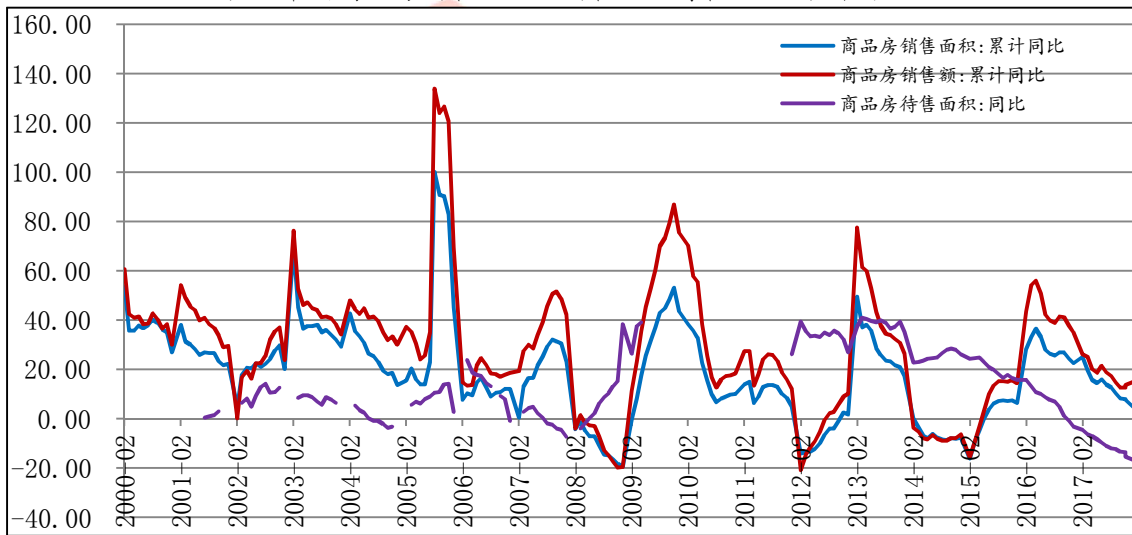
资料来源: wind

图14. 中国房屋新开工、施工、竣工面积: 累计同比



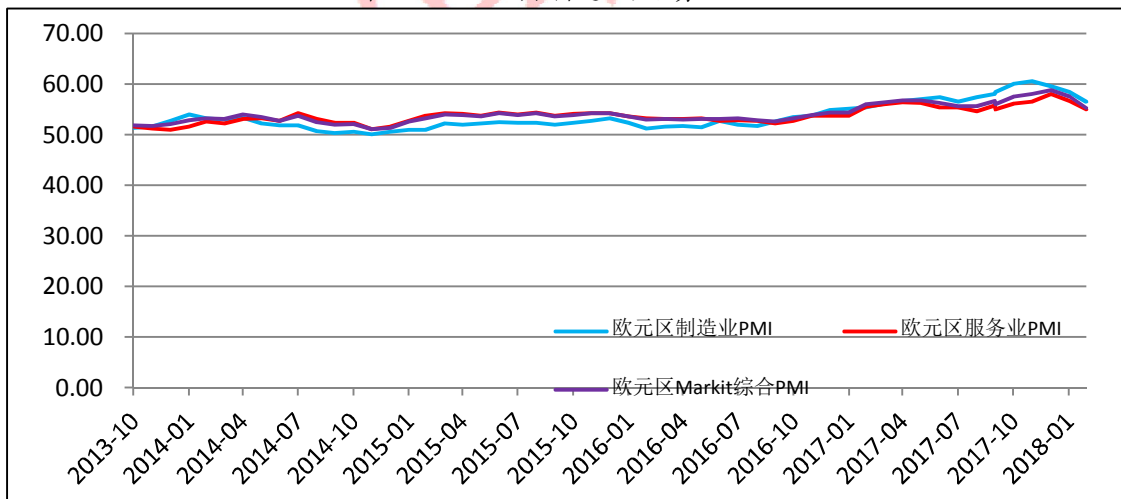
资料来源: wind

图14. 中国商品房销售面积、销售额、待售面积: 累计同比



资料来源: wind

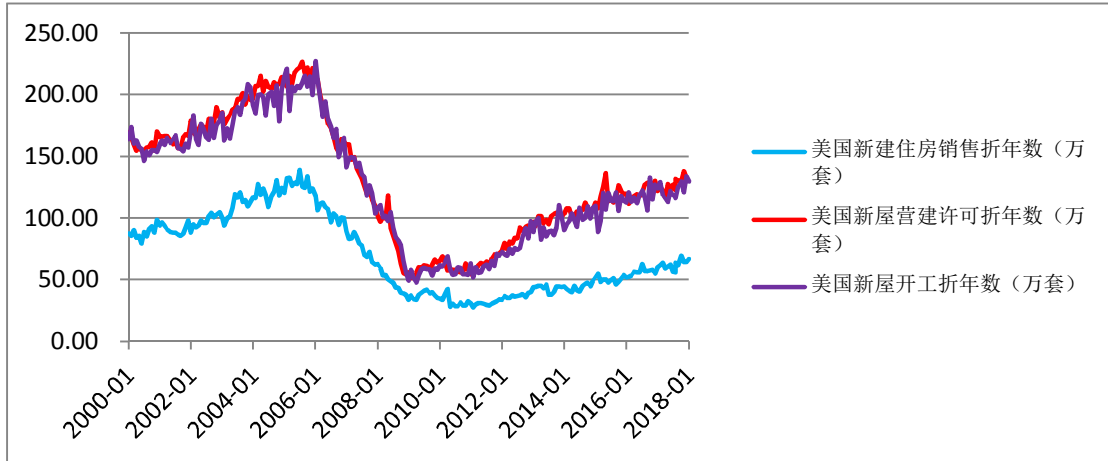
图15. 欧元区3月制造业/服务业PMI



资料来源: wind

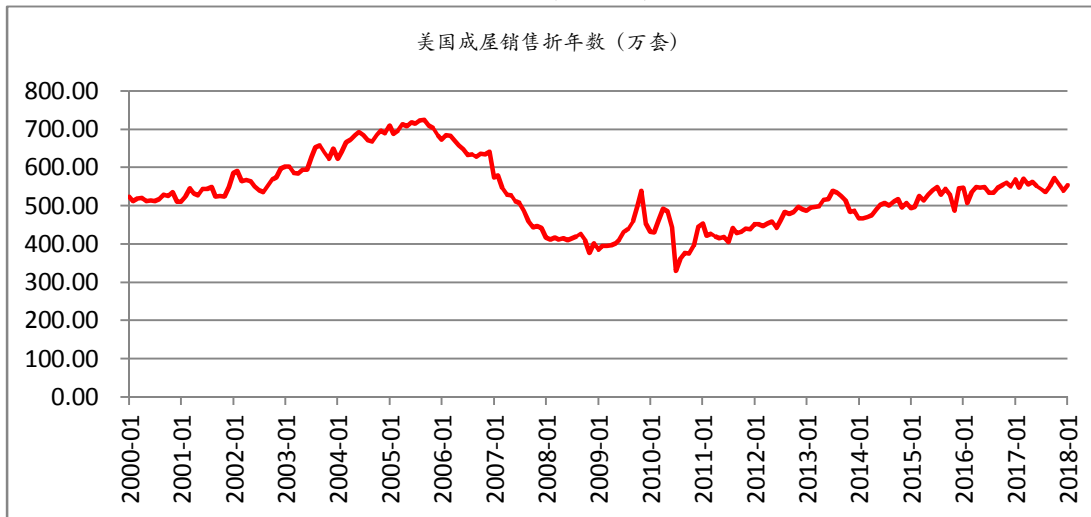


图16. 美国新屋开工、营建许可、销售总数年化(万户)



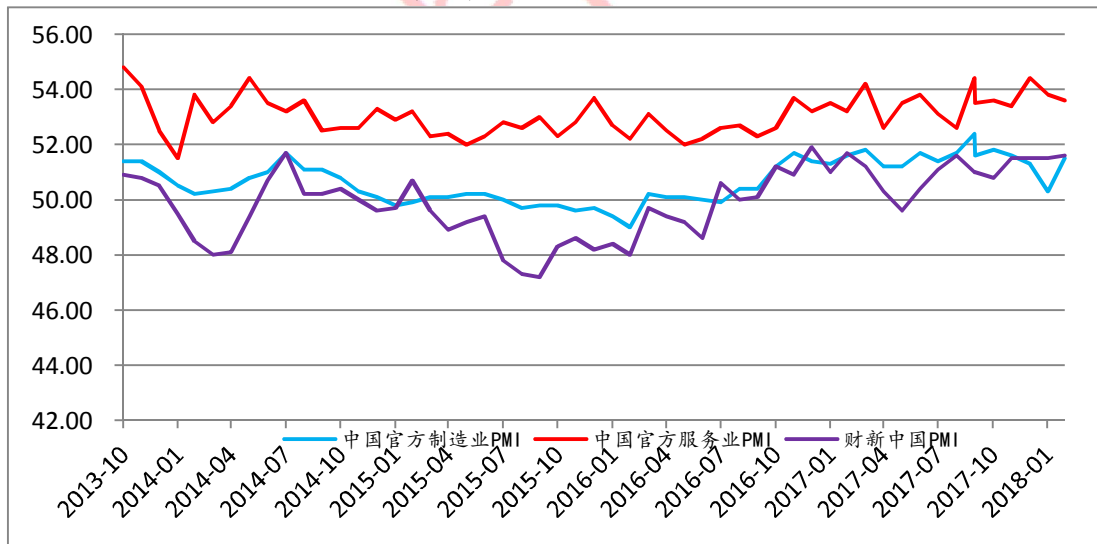
资料来源: wind

图17. 美国成屋销售总数年化(万户)



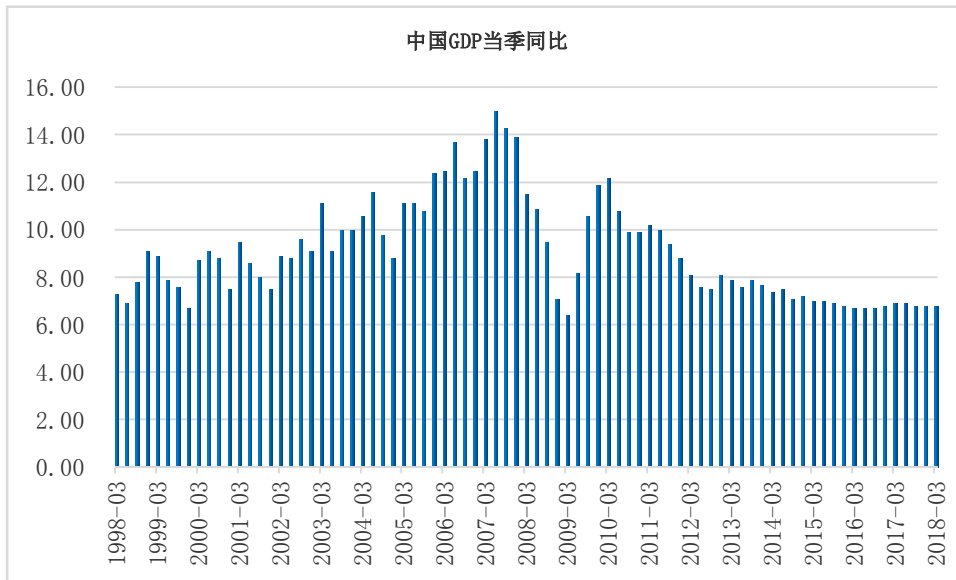
资料来源: wind

图18. 中国官方制造业和非制造业PMI



资料来源: wind

图19. 中国一季度GDP同比增速



资料来源: wind

## 免责声明

本报告所载的资料、工具及材料只提供给阁下作参考之用，不作为或被视为出售或购买期货品种的要约或发出的要约邀请。本报告的内容不构成对任何人的投资建议，而华闻期货有限公司（简称“华闻期货”）不会因接收人收到本报告而视他们为其客户。

本报告所载资料的来源及观点的出处皆被华闻期货认为可靠，但华闻期货不能担保其准确性或完整性。阁下首先应明确不能依赖本报告而取代个人的独立判断，其次期货投资风险应完全由实际操作者承担。除非法律或规则规定必须承担的责任外，华闻期货不对因使用本报告而引起的损失负任何责任。本报告仅反映编写分析员的不同设想、见解及分析方法。本报告所载的观点不代表华闻期货的立场。华闻期货可发出其它与本报告所载资料不一致及有不同结论的报告。

本报告以往的表现不应作为日后表现的反映及担保。本报告所载的资料、意见及推测反映华闻期货于最初发表此报告日期当日的判断，可随时更改。本报告所指的期货品种的价格、价值及投资收入可能会波动。

华闻期货未参与报告所提及的投资品种的交易及投资，不存在与客户之间的利害冲突。若干投资可能因不易变卖而难以出售，同样地阁下可能难以就有关该投资所面对的价格或风险获得准确的资料。本报告中所指的投资及服务可能不适合阁下。本报告不构成投资、法律、会计或税务建议或担保任何投资或策略适合或切合阁下个别情况。本报告不构成给予阁下私人咨询建议。

本报告并非针对或意图派发给或为任何就派发、发布、可得到或使用本报告而使华闻期货违反当地注册或牌照规定的法律或规定或可致使华闻期货受制于当地注册或牌照规定的法律或规定的任何地区、国家或其他管辖区域的公民或居民。

本报告的版权属华闻期货，除非另有说明，报告中使用材料的版权亦属华闻期货。未经华闻期货事先书面许可，任何机构和个人不得以任何形式翻版、复制和发布，亦不得作为诉讼、仲裁、传媒及任何单位或个人引用之证明或依据，不得用于未经允许的其它任何用途。如引用、刊发，需注明出处为华闻期货有限公司，且不得对本报告进行有悖原意的引用、删节和修改。所有于本报告中使用的商标、服务标记及标识均为华闻期货的商标、服务标记及标识。

华闻期货可在法律许可下于发表材料前使用本报告中所载资料或意见或所根据的研究和分析。

### 华闻期货有限公司

#### 总部

地址：上海市黄浦区北京东路666号上海科技京城东楼31层  
邮编：200001  
电话：021-5036 8918  
传真：021-5036 8928

### 华闻期货有限公司

#### 北京营业部

地址：北京市通州区新华西街58号2号楼27层2713号  
邮编：101100  
电话：010-8526 7698  
传真：010-8526 7678

### 华闻期货有限公司

#### 郑州营业部

地址：郑州市未来大道69号未来大厦2001室  
邮编：450008  
电话：0371-6561 2636  
传真：0371-6561 3956